

PREMIO NAZIONALE DI POESIA E NARRATIVA "ALDA MERINI"

Seconda Edizione

Scadenza PROROGATA AL 20 GENNAIO 2017



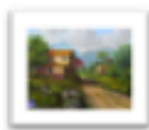
Presidente Onorario Emanuela Carniti Merini

Con la collaborazione di

peRte.

linea management

Il tempo che non hai - L'occasione che vorresti



Associazione Culturale IL CONFINE



*Patrocini richiesti: Comune di Imola, Comune di Lugo di Romagna,
Regione Emilia-Romagna*



SCADENZA per la Presentazione delle opere PROROGATA AL 20 GENNAIO 2017
PREMIAZIONE: durante il mese di marzo 2017 in località da definire

Il Concorso è aperto alla partecipazione di autori Italiani e stranieri e si articola nelle sezioni a tema libero di seguito definite.

REGOLAMENTO

Per tutte le Sezioni è d'obbligo la compilazione della **SCHEDA DIPARTECIPAZIONE** allegata al Bando.

Una scheda per ogni Sezione di partecipazione.

SEZIONE A Poesia Inedita. Inviare fino a tre testi poetici in lingua italiana o in dialetto con traduzione in lingua. Ciascun testo è da contenere in una pagina di formato A4, in cinque copie di cui una sola completa di firma e dei dati personali, nome, cognome, data di nascita (facoltativa), indirizzo e recapiti telefonici e indirizzo Email.

Le poesie vanno fascicolate in modo che ogni fascicolo contenga i tre differenti testi.

SEZIONE B Narrativa Inedita. Inviare cinque copie di un racconto in italiano o in dialetto con traduzione in lingua. Racconto da contenere in cinque pagine di formato A4; un ragionevole splafonamento potrà essere accettato.

Una delle cinque copie sarà completa di firma e dei dati come per la Sezione A.

SEZIONE C Silloge Inedita in lingua Italiana o in dialetto con traduzione allegata. La Raccolta sarà da contenere nel limite dei cinquanta testi, cinquanta pagine di formato A4. Presentare cinque copie di cui una completa di firma e dei dati come per la Sezione A.

SEZIONE D Raccolta di Poesia Edita, in lingua italiana o in dialetto con traduzione allegata (qualora sia disponibile). Inviare cinque copie dell'opera edita a partire dal 2010 compreso; una copia sarà completa di firma e dati come per la Sezione A.

SEZIONE E Narrativa Edita in lingua italiana. Inviare cinque copie dell'opera edita a partire dal 2010 compreso; una copia sarà completa di firma e dati come per la Sezione A.

NOTA IMPORTANTE

Le opere di qualunque sezione potranno avere già ottenuto riconoscimenti e premi in analoghi Concorsi Letterari o risultare pubblicate in siti o antologie, sempre che l'autore sia rimasto titolare dei Diritti d'Autore e comunque sollevando il Concorso da qualunque responsabilità relativa.

CONTRIBUTO SPESE A parziale copertura delle spese organizzative è richiesto un contributo volontario di **euro 20,00** per ogni Sezione. E' ammessa la partecipazione a più sezioni corrispondendo i relativi importi in forma cumulativa. Forme di Pagamento:

- In contanti da allegare al plico delle opera (in questo caso con raccomandata)
- Bonifico presso Banco Popolare intestato a Carmela Gennuso IBAN IT12V0503411795000000069916
- N° Posta Pay 4023 6006 4200 5690

Causale: Contributo Volontario per spese organizzative.

Le ricevute del bonifico sono da allegare al plico delle opere.

PREMI

Il Primo Classificato della Sezione A Poesia Inedita riceverà un gettone di presenza di euro 400,00 più targa e motivazione della Giuria.

Il Secondo Classificato e il Terzo Classificato riceveranno un oggetto d'Arte Ceramica più Targa e motivazione della Giuria.

Il Primo Classificato della Sezione D Poesia Edita riceverà un gettone di presenza di euro 400,00 più targa e motivazione della Giuria. Il Secondo Classificato e il Terzo Classificato riceveranno un oggetto d'Arte Ceramica più Targa e motivazione della Giuria.

Il Primo Classificato della Sezione B Narrativa Inedita riceverà come Premio un Contratto Editoriale dall'Editrice HELICON di Arezzo per la pubblicazione gratuita di una Raccolta di Racconti o un Romanzo o un Saggio da contenere nel limite indicativo di 250 pagine e in aggiunta Targa e motivazione della Giuria.

Il Secondo Classificato e il Terzo Classificato riceveranno un oggetto d'Arte Ceramica più Targa e motivazione della Giuria.

Il Primo Classificato della Sezione C Silloge Inedita riceverà come premio un Contratto Editoriale dall'Editrice HELICON di Arezzo per la pubblicazione gratuita di una Raccolta di Poesia di circa 60 pagine più Targa e motivazione della Giuria.

Il Secondo Classificato e il Terzo Classificato riceveranno un oggetto d'Arte Ceramica più Targa e motivazione della Giuria.

Il Primo Classificato della Sezione E Narrativa Edita riceverà un gettone di presenza di euro 400,00 più Targa e motivazione della Giuria. Il Secondo Classificato e il Terzo Classificato riceveranno un oggetto d'Arte Ceramica più Targa e motivazione della Giuria.

A discrezione della Giuria potranno essere attribuiti riconoscimenti aggiuntivi e menzioni speciali ad autori meritevoli di quarte e quinte posizioni consistenti in oggetti d'Arte Ceramica o Targhe o Diplomi.

Sempre a discrezione della Giuria potranno essere conferiti Premi alla Cultura e alla Carriera ad operatori culturali di rilievo.

NOTA IMPORTANTE I Premi saranno consegnati nel corso della cerimonia di Premiazione ad autori presenti o a delegati (non per le somme in denaro). Non sono previste spedizioni successive.

RISULTATI

Saranno informati dei risultati tramite email o telefonata i vincitori e i menzionati di ogni sezione, in tempo utile per poter intervenire alla Cerimonia di Premiazione. Dopo la conclusione del Concorso i risultati saranno diramati a mezzo stampa e attraverso la pubblicazione nei vari siti letterari più noti.

NOTE E DATI PERSONALI.

La partecipazione al Concorso implica l'incondizionata accettazione di tutte le clausole del presente Regolamento.

Con l'autorizzazione implicita al trattamento dei dati personali si garantisce che questi saranno utilizzati per i soli fini del Concorso e nell'ambito delle iniziative culturali connesse alla diffusione del Bando, secondo quanto previsto dalla legislazione in vigore e in particolare a quanto normato dalla Legge 675 del 31/12/96 e D.L. 196/03.

Le opere presentate non saranno restituite. In particolare i volumi editi saranno donati a biblioteche del territorio per iniziative culturali.

Il giudizio della Giuria è insindacabile e inappellabile.

TERMINE PRESENTAZIONE ELABORATI PROROGATO AL 20 GENNAIO 2017

In alternativa alla spedizione postale è possibile la partecipazione alle sezioni dell'inedito mediante l'invio del materiale all'indirizzo Email: **premioaldamerini-1@libero.it**

Per l'invio postale indirizzare:

- Premio di Poesia e Narrativa ALDA MERINI via 2 agosto, 34
CAP 48024 Massa Lombarda (Ravenna)

Per informazioni contattare la Coordinatrice: Melina GENNUSO al 392 1101833 o tramite Email: **premioaldamerini-1@libero.it**

In alternativa contattare il Presidente di Giuria: Rodolfo VETTORELLO al 333 6972429
Email: rodolfovettorello@yahoo.it

PREMIAZIONE.

Prevista per il mese di marzo 2017, probabilmente nella Giornata Mondiale della Poesia e giorno natale di Alda Merini.

La cerimonia e luogo verrà comunque comunicata ai partecipanti in tempo utile e resa nota anche attraverso la pagina FB del Premio e attraverso i vari siti di cultura.

ORGANIZZAZIONE E GIURIA

Coordinatrice generale: Melina GENNUSO Poetessa e Scrittrice

Presidente Onorario: Emanuela CARNITI MERINI - Poetessa - figlia della Poetessa Alda Merini

Presidente di Giuria: Rodolfo VETTORELLO Poeta, Scrittore e critico letterario

Giurato: Hafez HAIDAR Poeta Scrittore, Docente Universitario di Letteratura araba e traduttore

Giurato: Alessia SORGATO Avvocato - Scrittrice

Giurato: Claudio SARA Avvocato - Scrittore

Giurato: Melina GENNUSO Poetessa - Scrittrice

Giurato: Mina RUSCONI critico letterario

Giurato: Lietta Morsiani Prof.ssa in Lettere Moderne – Artista scultrice - Poetessa

L'elenco completo della Giuria sarà reso noto il giorno della premiazione.

COMITATO D'ONORE

Paolo Ruffilli, Davide Rondoni, Paolo Brianti, Rina Gambini, Giuseppe Benelli.

PATROCINI richiesti

Comune di Imola, Comune di Lugo di Romagna, Regione Emilia Romagna

In collaborazione con

Ceramica di Imola

Chiesi incisioni

Massa Lombarda, 23 agosto 2016

COORDINATRICE Melina GENNUSO

PRESIDENTE ONORARIO Emanuela CARNITI MERINI

PRESIDENTE DI GIURIA Rodolfo VETTORELLO

SCHEDA DI PARTECIPAZIONE

Sezioni di Partecipazione **A** **B** **C** **D** (Barrare)

NOME

COGNOME

NATO A

IL (facoltativo

RESIDENTE A

INDIRIZZO

CITTA'

CAP

PROV.

TELEFONO

EMAIL

TITOLO/I DELL/E OPERA/E

.....
.....
.....
.....

DATA

FIRMA